

北

京

欢

迎

你

新生活応援-ショーバ（说吧！）中国語レッスン

簡単な面談とレベル判定1回

正式レッスン3コマ

e-learning1ヶ月間体験

実践中国語会話練習2コマ

全2無料!

1コマ50分

ようこそ、北京へ!



说吧！汉语中心欢迎您来北京😊

## → 外卖利用編

- ・配達員との電話やりとり
- ・注文する際のポイント  
(備考欄に中国語が話せない旨のコメントを入れておく／直接放前台、柜子里)



## → レストランで食事編

- ・メニューを見て注文  
どのような注文方法があるか説明できると良い  
(扫码点菜、菜单点菜的違い)
- ・好き嫌いがなければ聞かれた時に受け答え
- ・お会計時のやり取り



# ✓ 実践中国語生活会話練習

すぐに使える中国語のフレーズ練習しよう

## → DiDi編

- ・車に乗った際のやりとり  
(電話番号の確認)



## → 街で知らない人に声を掛けられた場合の対応編

- ・中国語が話せないので丁寧に断る



## → 買い物編

- ・値段を聞く
- ・レジでのやり取り (会員カードの有無、レジ袋の有無、清算方法の確認)



使い方：

通学レッスン / 派遣レッスン / オンラインレッスン  
レッスン方法は選択可能です

e-learning予習 → 無料レッスン受講 → e-learning復習 → 実践中国語会話

紙版教材とE-learningシステムの  
組み合わせで反転学習が実現、  
携帯 & IPAD & PCのいずれかで  
どこでもいつでも  
マイペースの学習効果が期待できる  
また、E-learningは日本語訳が付いている  
ため、ヒヤリングとスピーキングの  
総合トレーニングが高評価！

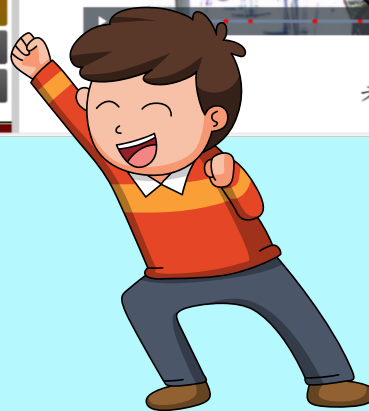
3 単元 3 課

レベル レベル1 単元 ユニット3 課 第3課 言語 日本語 GO

- 全体学習
- テキスト学習
- 単語表
- 文法注解
- コミュニケーション要点
- 文法マイクロコース
- 漢字注解
- 場面学習
- 全体理解
- シャドーイング
- 模擬コミュニケーション

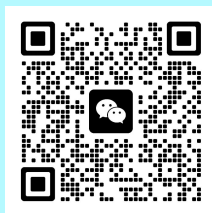
0:36 1x

Lǎoshī, nín shì nǎr rén?  
老师，您是哪儿人？  
先生はどちらの出身ですか？

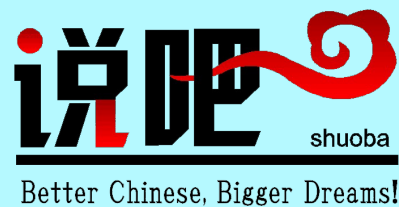


お問い合わせはWeChatもしくはお電話でご連絡ください。

お電話はこちら（日本語可）：138 1156 3101



WeChatはこちら



北京市朝陽区建国門外大街22号賽特廣場1階  
北京市朝 区新源里西 20 号金尚源 JinShang 2F



WeChat公式アカウント

